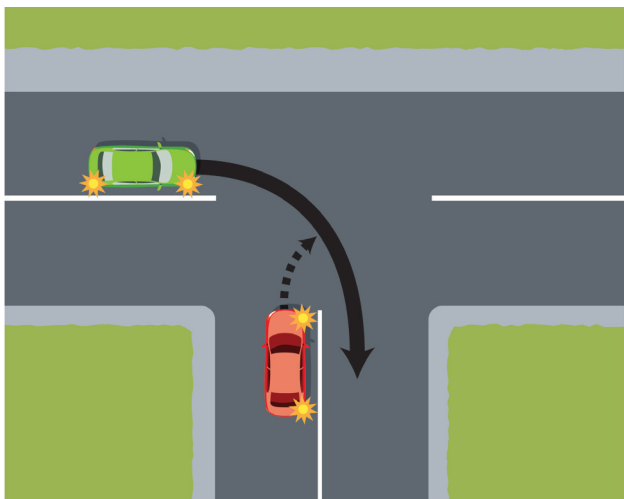


새로운 규칙은
2012년 3월
25 일(일요일)
오전 5시부터
발효됩니다

자동차 양보 규칙이 바뀝니다

이 변경은 뉴질랜드에 있는 모든 자동차, 오토바이, 자전거 운전자 및 보행자에게 적용됩니다. 도로를 공유하고, 모든 도로 표지판 및 신호를 따르고, 새로운 규칙을 꼭 기억하십시오.

T 교차로에서는 T 글자의 위, 즉 가로 길에 있는 차량이 우선입니다



표지판이나 신호가 없는 T 교차로에서 T 글자의 아래, 즉 세로 길에서 우회전하는 차량은 T 글자의 위, 즉 가로 길에 있는 모든 차량에게 양보해야 합니다.

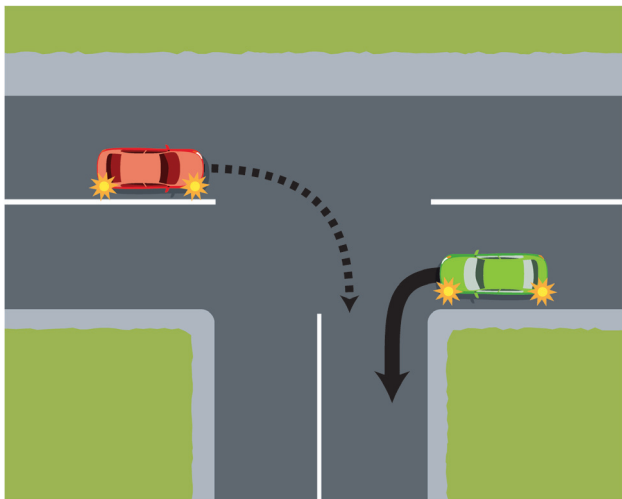
따라서 슈퍼마켓이나 병원의 진입로를 포함한 모든 T 교차로 (또는 진입로)에서는 T 글자의 위, 즉 가로 길에 있는 차량이 우선임을 기억하십시오.

www.giveway.govt.nz을 방문하거나
0800 656 055로 전화하면 새로운 규칙에
대해 알아볼 수 있습니다.

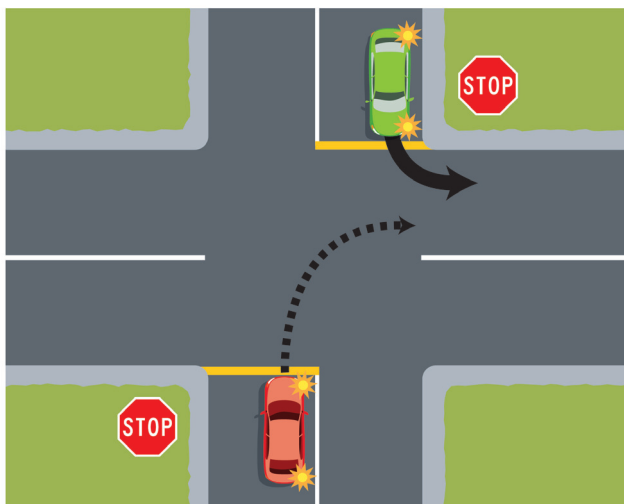
우회전 차량이 양보해야 합니다

이 규칙은 도로 표지판이나 신호가 없는 교차로, 또는 동일한 표지판(또는 신호)이 있는 교차로에 있는 두 차량에게 적용됩니다. 우회전 차량은 반대 방향에서 좌회전하는 차량에게 양보해야 합니다.

표지판(또는 신호)이 없는 교차로



동일한 표지판(또는 신호)이 있는 교차로



(모든 예시 그림에서 빨간 차가 양보해야 합니다.)